



Konfigurasjon av inrX og Megalink

Innholdsfortegnelse

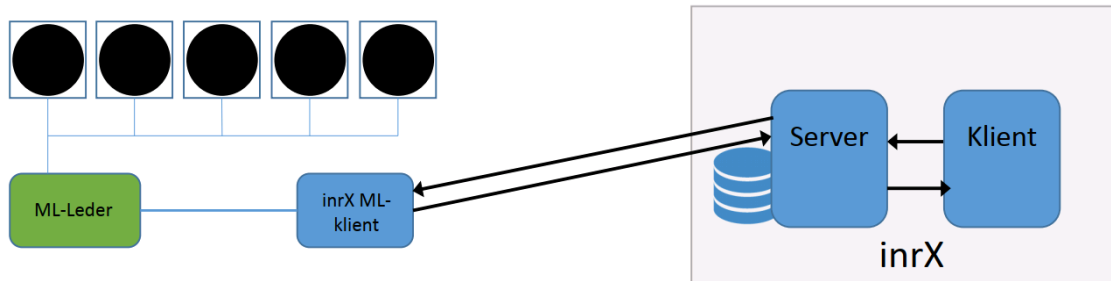
Versjonsinformasjon	3
Introduksjon	4
Konfigurasjon av inrX-ML-klient	5
Konfigurere støtte for automatisk disiplinvalg i ML-Leder	7
Aktivere støtte for Megalink i inrX.....	9
Konfigurere Øvelses-Id.....	9
Sende påmeldinger til ML-leder	10
Sende resultater til inrX etter endt skyting	11
Ikke-støttede funksjoner	12

Versjonsinformasjon

Dato	Dok ver.	inrX ver.	ML-Leder ver.	
06.12.2017	0.1	1.1.0	17.40	Første versjon
18.02.2018	0.2	1.1.1	17.60	Inkludert automatisk disiplinvalg
24.08.2018	0.3	1.1.2	17.60	Lagt til ekstra info om automatisk disiplinvalg
05.03.2019	0.4	1.2.0	17.60	Lagt til generell informasjon om oppsettet.
07.03.2019	0.5	1.2.0	17.60	Oppdatert ihh til ny inrX versjon
21.06.2019	0.6	1.3.0	17.60	Oppdatert ihh til ny inrX versjon
16.11.2019	0.7	1.5.0	17.60	Oppdatert ihh til ny inrX versjon
29.06.2020	0.8	1.5.2	17.60	Oppdatert ihh til ny inrX versjon
26.12.2020	0.9	1.6.0	17.60	Oppdatert ihh til ny inrX versjon

Introduksjon

inrX-ML-klient er et bindeledd mellom Megalink programmet ML-Leder og inrX. inrX-ML-klient gjør det mulig å overføre påmeldinger fra inrX til ML-Leder og å overføre resultater fra ML-Leder til inrX.



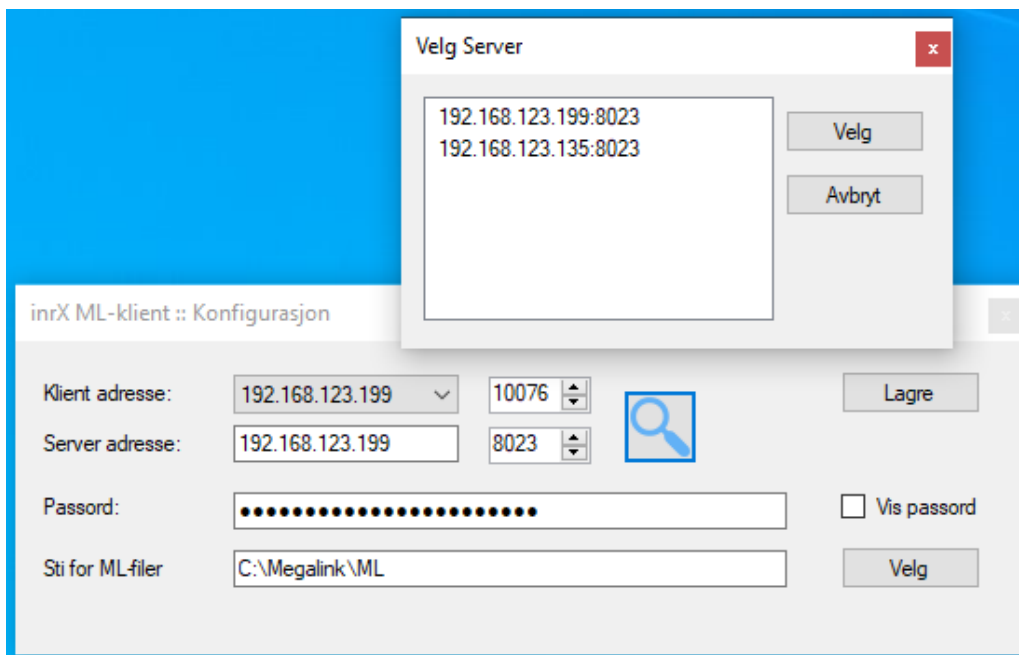
Konfigurasjon av inrX-ML-klient

Installer inrX ihh til dokumentasjonen på den datamaskinen hvor inrX-ML skal kjøre.

Husk å starte inrX instansen som har lokal server før du fortsetter med konfigurasjon av inrX-ML-klient. Lokal server må være konfigurert til å tillate eksterne klienter.

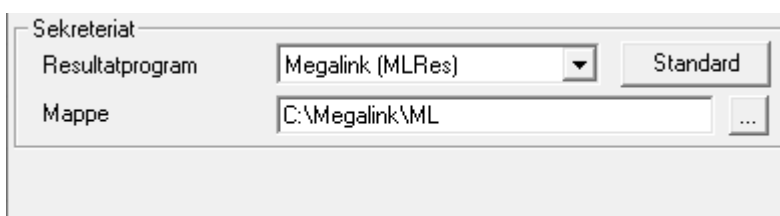


Start «ML Klient» fra startmenyen. Ved første oppstart vil programmet spørre etter nødvendig informasjon for integrasjonen.

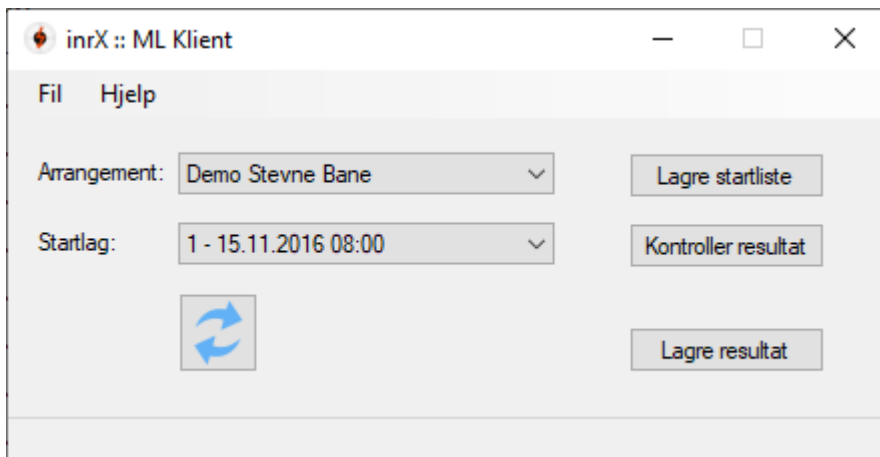


Fyll ut:

- Velg «Klient adresse» som ligger i samme nettverk som inrX-tjener.
- Klikk på søkeikonet for å finne tilgjengelige tjenere, eller skriv inn IP adressen i feltet «Server adresse».
- Om nødvendig, endre porter og passord. Om ikke dette ikke er endret på inrX, kan disse være uendret her også.
- Oppgi sti til mappe hvor inrX-ML-klient og ML-Leder skal utveksle informasjon. Denne må være lik stien som er konfigurert i ML-Leder under Fil -> Grensesnitt:



Lagre og start programmet på nytt. Ved oppstart skal inrX-ML-klient koble til inrX, og konfigurerte arrangement og startlag blir tilgjengelig.



Fra inrX (Hjelp -> Vis klienter), kan en i tillegg se at inrX-ML-klient er listet som en av klientene som har koblet opp.

Type	IP adresse	Port
inrX	127.0.0.1	59463
Megalink	192.168.123.199	59466

Konfigurere støtte for automatisk disiplinvalg i ML-Leder

Megalink har i utgangspunktet ikke støtte for automatisk disiplinvalg for pistoløvelser, men det er laget en egen organisasjonskonfigurasjon for inrX som kan benyttes i ML-Leder. Denne filen inneholder alle pistoløvelsene og ligger vedlagt inrX distribusjonen.

Importer den vedlagte organisasjonskonfigurasjon i ML-Leder, fra menyen Fil -> Skyteprogram, klikk på den øverste «Import» knappen og velg «ML-exp_inrX.mlog»:

Endre skyteprogram

Organisasjon Opprette ny Import Export Fjern

_inrX

Program Opprette ny Import Export Fjern

Skyteprogramnavn	Seriestørrelse	Utstyr	Type
ISSF 10m Luftpistol	10		
ISSF 25m Standard	10	Vendeskiye	
ISSF 25m VM	10	Vendeskiye	
ISSF 50m Fripistol	10		
NSF 10m NAIS	10		
NSF 10m Sprintluft	10		
NSF 25m Fripistol-B	10		
NSF 25m Hurtigpistol	10	Vendeskiye	

Disiplin Opprette ny Import Export Fjern

Disiplinnavn	Skive	Verdisystem	Klasse	Stoppmelding	Seriebytte
Luftpistol 40	ISSF 10m Pistol	Heltall	40	<input checked="" type="checkbox"/>	MLLeder
Luftpistol 60	ISSF 10m Pistol	Heltall	60	<input checked="" type="checkbox"/>	MLLeder

Serie Opprette ny Fjern

Nr	Serienavn	Uts...	Type	Skudd	Anvis	Timer type	Komma...	Tid
1	Prøve		Prøve	--	Enkeltskudd	PC+Monitor		900
2	40 Skudd		Tellende	40	Enkeltskudd	PC+Monitor		3000
3	Omsk.		Omsk.	--	Enkeltskudd	PC+Monitor		

Etter filen er importert, ligger alle pistoløvelsene samlet, og disse må benyttes ved opprettelse av ny øvelse.

Ved opprettelse av ny øvelse, velg inrX som organisasjon og ønsket skyteprogram. Fyll ut «Øvelse-ID» (beskrevet nedenfor) og huk av for «Automatisk disiplinvalg». IKKE velg «Ikke endre skive», for da endres ikke følsomheten i skiven automatisk:

Øvelsesinformasjon	Skyteprogram
Øvelsesnavn Demo ML Fri-A	Organisasjon _inrX
Øvelsesdato 17.02.2018	Skyteprogram ISSF 50m Fripistol
Beskrivelse	RFPF Skyteposisjon...
Øvelses-ID Demo_ML_Fri_A	<input type="checkbox"/> Alfanumerisk skive ID
<input type="checkbox"/> Bruk startnummer	<input type="checkbox"/> Reserveskiver ID
<input type="checkbox"/> Send automatisk	SuperFinals
Automatisk utskrift	<input type="checkbox"/> Superfinale
<input type="checkbox"/>	m/Advarsel
Instillinger...	<input checked="" type="checkbox"/> Felles lagskitte for alle skiver
	<input type="checkbox"/> Anvisning på tvillingmonitor
	<input checked="" type="checkbox"/> Automatisk disiplinvalg
	<input type="checkbox"/> Ikke endre skive
Kopier til alle	
Kopier til neste	

Aktivere støtte for Megalink i inrX

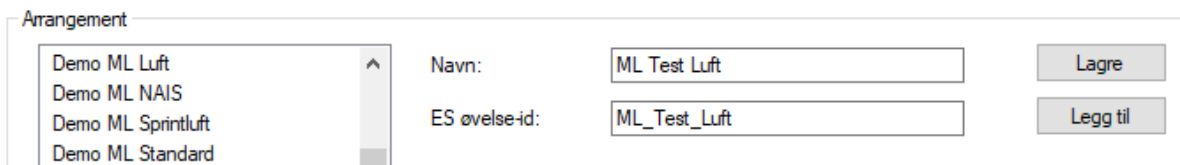
I inrX under Preferanser -> Generelt, merk av for støtte for elektroniske skiver (ES):

Aktiver støtte for El. skiver (ES)

Lagre konfigurasjonen.

Konfigurere Øvelses-Id

Øvelse-Id må konfigureres i både inrX og i ML-leder. Øvelse-Id er en kort tekst som du bestemmer selv, som ikke inneholder mellomrom eller minus(-). I inrX gjøres dette etter stevnet er opprettet, under konfigurasjonen av Arrangementet:



Arrangement

Demo ML Luft	Navn:	ML Test Luft	Lagre
Demo ML NAIS	ES øvelse-id:	ML_Test_Luft	Legg til
Demo ML Sprintluft			
Demo ML Standard			

I ML-leder defineres øvelses-id under innstillinger for øvelsen:



Innstillinger for øvelsen

Øvelsesinformasjon

Øvelsesnavn: ML_Test_Luft

Øvelsesdato: 24.11.2017

Beskrivelse:

Øvelses-ID: ML_Test_Luft

Bruk startnummer

Send automatisk

Sende påmeldinger til ML-leder

Når et startlag er klart, kan det sendes til inrX-ML-klient. Fra Påmelding, velg aktuelt startlag, og klikk «Send til ES»:

DM klasser: DM

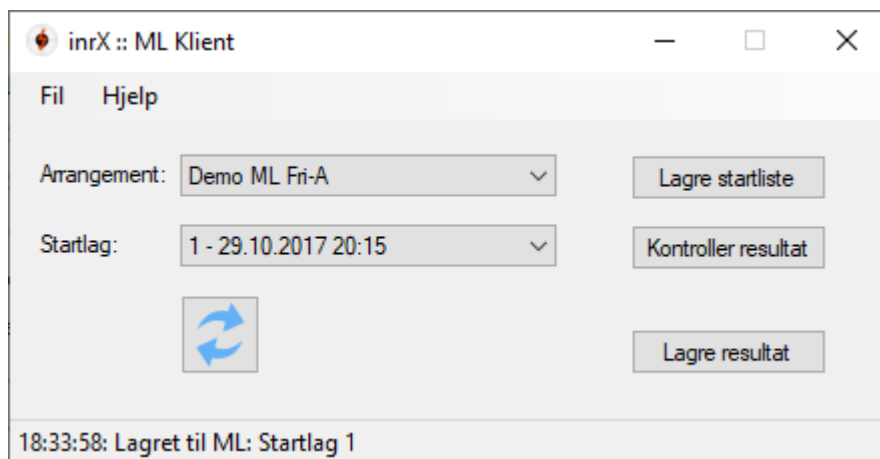
DM Lag:

Startlag:

Skivenr:

Løpenr skiver: -

Det kan da observeres i inrX-ML-klient, at startlisten er skrevet til mappe som deles med ML-Leder:



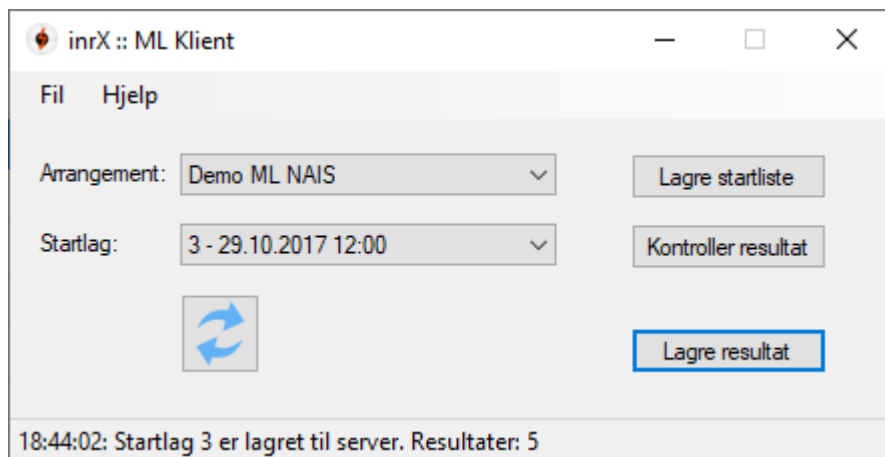
Når du fra ML-leder velger nytt lag, vil påmeldingene være synlige under «Opprop»:

Skive	Lag	Serie	Ant	Skytter	Forening	Klasse	Kat.	Disiplin
1	1	Prøve	0	Cathrine Eidet	Fremskrittspartiet	A	60	60 Pistol
2	1	Prøve	0	Eliza Feragen	Senterpartiet	A	60	60 Pistol

Sende resultater til inrX etter endt skyting

Etter laget har fullført skytingen, kan du kontrollere formatet og sende inn resultatene fra inrX-ML-klient.

Velg aktuelt arrangement, og klikk på oppdateringsknappen om du ikke ser aktuelt startlag. Velg gjeldende startlag og klikk «Kontroller resultat» for å verifisere resultatet og formatet. Klikk «Lagre resultat» for å overføre resultatene til databasen. Resultatene da blir umiddelbart tilgjengelige for visning i resultatlisten.



Merk at verifikasjon av resultater og format skjer automatisk ved lagring mot database, og du vil få melding om noe er feil.

Om resultatene ikke er tilgjengelige fra ML-leder til tross for at skyting er ferdig, kan du i ML-leder enten laste inn neste lag, eller velge menyen «Resultater» -> «Send til kontor ...».

Ikke-støttede funksjoner

- import av finaleskytinger fra ML-Leder.